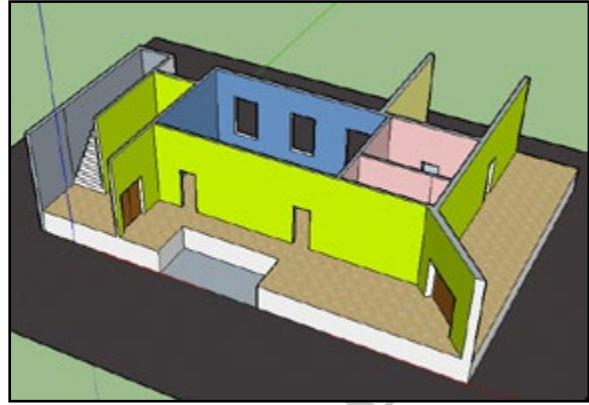
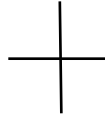
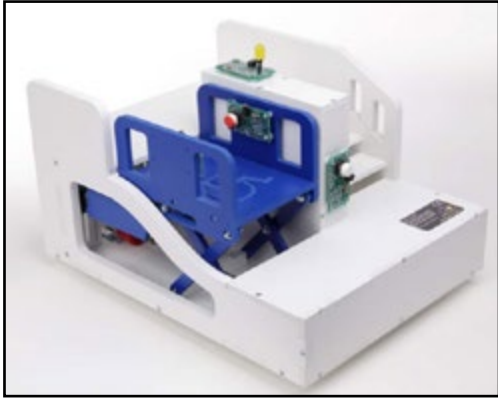


Exercice: Intégration de la plateforme élévatrice dans l'entrée du bâtiment Lamartine.



Faites une recherche rapide d'idées qui nous permettraient d'intégrer la plateforme élévatrice ci-dessus dans l'entrée du bâtiment Lamartine. Favorisez les croquis pour garder une trace de vos idées.

Faites vos croquis dans ce cadre et au dos de cette feuille si besoin !

www.technologie.fr

Support pédagogique:

Fichiers de référence Sketchup

Titre:

Intégration d'un ascenseur dans le bâtiment

2019 / 2020

Technologie / M. Oliger / Collège Victor Hugo à Colmar